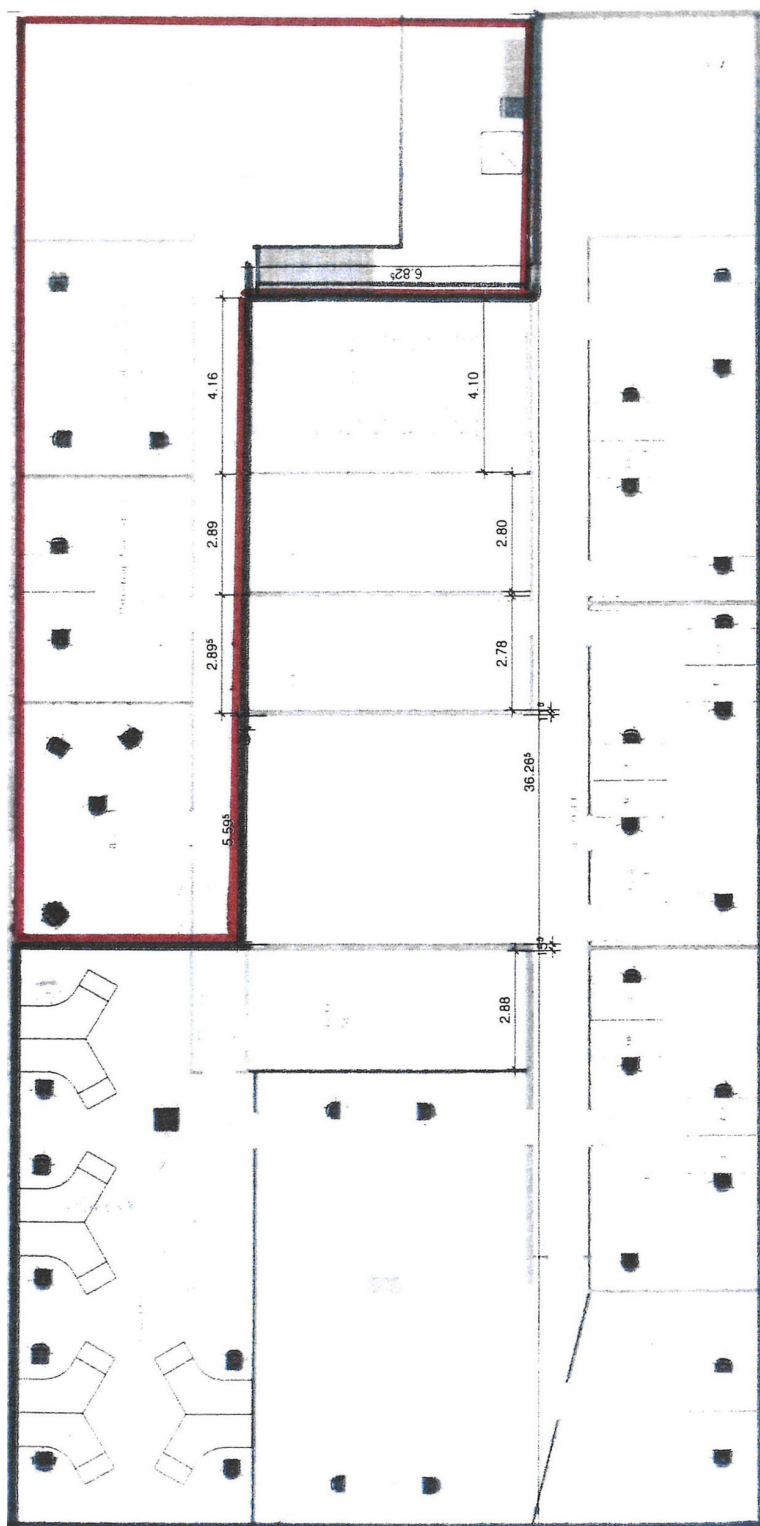


EDV Gebäude - Obergeschoss
Hermannstraße 4
73033 Göppingen

Anlage 1a:
Mietfläche zur alleinigen
Nutzung (rote Umrandung)



EDV Gebäude - Erdgeschoss
Hermannstraße 4
73033 Göppingen

Anlage 1b:

- Verkehrsflächen (blaue Markierung)
- Gemeinschaftsflächen (grüne Markierung)
- Gemeinschaftliche Verkehrsflächen (gelbe Markierung)

